



## Apex™ Rinse HOCHKONZENTRIERTER KLARSPÜLER IN BLOCKFORM

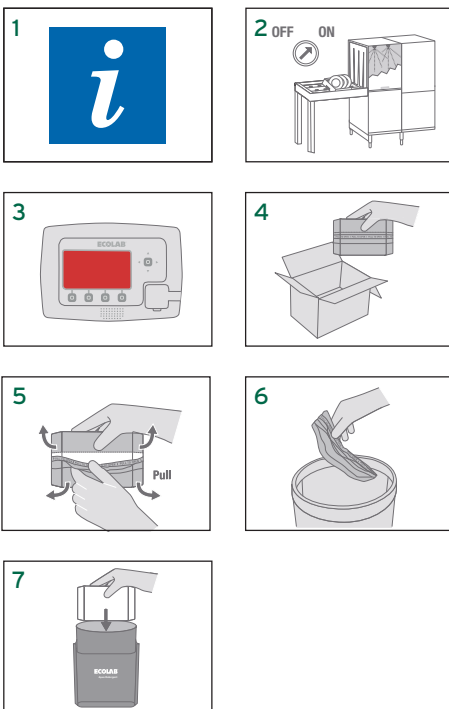
FÜR GLÄNZENDES UND MAKELLOSES GESCHIRR.

**Apex™ Rinse** ist ein Hochleistungsklarspülmittel für Porzellan, Glas und Besteck bei niedriger Wasserhärte und ideal für die Verwendung bei Spülmaschinen der neuesten Generation. Die besondere Formulierung dieses Produktes sorgt für glänzende Klarspülergebnisse ohne zeitaufwendiges Nachpolieren.

- Leistung** Herausragende Reinigungsergebnisse bei Silber und Porzellan. Stets exzellente und glänzende Ergebnisse. Wirkt schaumdämpfend in der Spülmaschine und glanzverstärkend am Spülgut. Verhindert in Kombination mit ein Apex Reiniger wirksam Protein- und Stärkeaufbau.
- Effizienz** Optimale Verbrauchskosten, 100% Restentleerung, geringer Platzbedarf, langlebig, Platzersparnis und Bodenfreiheit bei der Produktlagerung. Schnellerer Trocknungsprozess für einen noch effizienteren Ablauf.
- Sicherheit** Einfach zu handhaben und nachzufüllen, farb- und formkodiert, kein Mischen möglich, kein lästiges Hantieren von sperrigen Produktgebänden, 1,1 kg Block in Folienverpackung.
- Nachhaltigkeit** 95% weniger Verpackung, 70% weniger Transport.



### ANWENDUNGSWEISE



Ihr Ecolab Fachberater installiert und richtet das Dosiergerät abgestimmt auf Ihre speziellen Anforderungen ein und führt eine Einweisung bei Ihren Mitarbeitern durch.

1. Anwendungshinweise auf Produktetikett und Reinigungsplan beachten.
2. Geschirr und Küchenutensilien mit dem Standardprogramm Ihrer Geschirrspülmaschine spülen.

### NACHFÜLLEN DES BLOCKS

3. Wenn der Alarm ertönt (rotes Display), ist ein neuer Produktblock einzusetzen.
4. Produkt aus Karton entnehmen.
5. Plastikfolie vom Block entfernen.
6. Plastikfolie über Wertstofftonne entsorgen.
7. Produktblock in Dosiergerät geben. APEX Controller Display wird automatisch blau.

### DOSIERUNG

0,01 - 0,06 g/l je nach Spülgut, und Wasserqualität.

Um die beste Reinigungsleistung zu erzielen, nutzen Sie dieses Produkt in Verbindung mit einem APEX Reiniger und Tauchmittel.

### ANMERKUNGEN / INFORMATION

**Nur für den professionellen Gebrauch.** Gefahrenhinweise auf Sicherheitsdatenblatt und Originalgebinde beachten.

### pH WERT (1 %)

1	2	3	4	5	6	7
---	---	---	---	---	---	---

### LAGERBEDINGUNGEN

Nur im Originalgebinde unter 40 °C lagern.

### VERKAUFSEINHEIT

2x 1,1 kg Block

9080990